

柔道

毎日の激しい鍛錬に耐える柔道家にとって、道衣の強さと動き易さは、欠かすことの出来ない必要条件です。松勤は永年にわたる柔道衣作りで、素材の選定から仕上げまで、どのような体形にもフィットする強靱で重量感あふれる風合を持つ道衣を作りあげました。

No.400



百年の歴史が織りなす、純国産柔道衣。
(受注生産品 納期10日〜2週間)

学校授業推奨品



便利な収納袋付



No.2000

No.400: [上級者試合用]

セット価格 30,000円+税 ※黒帯は別売。

上 衣 22,500円+税

ズボン 7,500円+税

※二重織刺引張強度:たて3400N/よこ2900N以上

※別注寸法の場合は、お見積もりいたします。

※日本製

| サイズ | 商品コード | | |
|------|---------|---------|---------|
| | 上 衣 | ズボン | 上・下セット |
| 6号 | 10-4060 | 11-4060 | 13-4060 |
| 5.5号 | 10-4055 | 11-4055 | 13-4055 |
| 5号 | 10-4050 | 11-4050 | 13-4050 |
| 4.5号 | 10-4045 | 11-4045 | 13-4045 |
| 4号 | 10-4040 | 11-4040 | 13-4040 |
| 3.5号 | 10-4035 | 11-4035 | 13-4035 |
| 3号 | 10-4030 | 11-4030 | 13-4030 |
| 2.5号 | 10-4025 | 11-4025 | 13-4025 |
| 2号 | 10-4020 | 11-4020 | 13-4020 |

No.2000 [学校正課用]

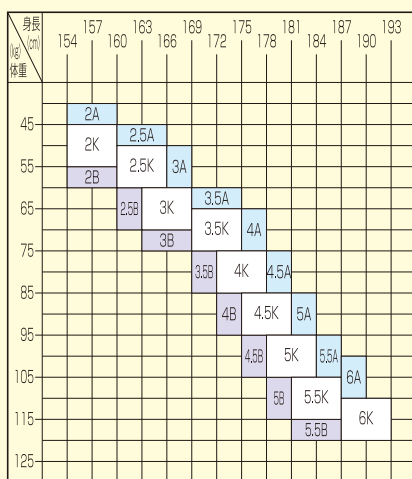
晒一重織 綿100%(収納袋付)

セット販売のみ セット価格 12,000円+税

セット価格 12,200円+税 (左胸無地白布)

| サイズ | 適合身長(cm) | 適合体重(kg) | コード番号 | 左胸白布付 |
|------|----------|----------|----------|-----------|
| 5号 | 180~190 | 75~95 | 13-2005 | 13-2005M |
| 4号 | 170~180 | 65~75 | 13-2004 | 13-2004M |
| 3.5号 | 165~175 | 60~75 | 13-20035 | 13-20035M |
| 3号 | 160~170 | 55~65 | 13-2003 | 13-2003M |
| 2号 | 145~160 | 50~60 | 13-2002 | 13-2002M |
| 1号 | 135~145 | 40~50 | 13-2001 | 13-2001M |
| 0号 | 115~135 | 30~40 | 13-2009 | - |
| 00号 | 100~115 | 20~30 | 13-2008 | - |

No.400サイズ表



No.400/A体 No.400/K体
No.400/B体

柔道

柔道衣

学校授業推奨品



左胸
白無地布付



No.2600

学校授業推奨品



No.5000

No.2600 [学校正課用]

No.2000より約20%軽い軽量モデル 晒一重織 綿100%

セット販売のみ セット価格 10,500円+税

| サイズ | 適合身長(cm) | 適合体重(kg) | コード番号 |
|-----|----------|----------|---------|
| 5号 | 180~190 | 75~95 | 13-2605 |
| 4号 | 170~180 | 65~75 | 13-2604 |
| 3号 | 160~170 | 55~65 | 13-2603 |
| 2号 | 145~160 | 50~60 | 13-2602 |
| 1号 | 135~145 | 40~50 | 13-2601 |

No.5000 [学校正課用] TC柔道着

晒一重織 綿35%・エステル65%

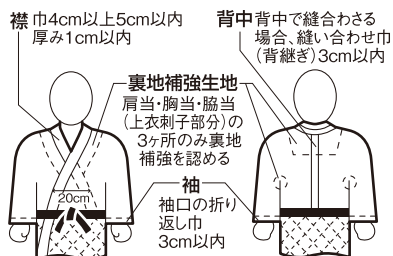
セット販売のみ セット価格 10,500円+税

セット価格 10,700円+税 (左胸無地白布)

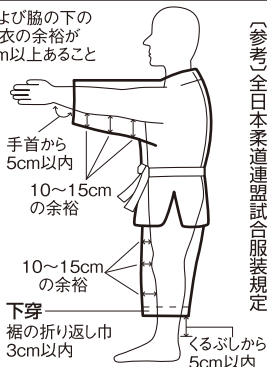
| サイズ | 適合身長(cm) | 適合体重(kg) | コード番号 | 左胸白布付 |
|-----|----------|----------|---------|----------|
| 5号 | 180~190 | 75~95 | 13-5005 | 13-5005M |
| 4号 | 170~180 | 65~75 | 13-5004 | 13-5004M |
| 3号 | 160~170 | 55~65 | 13-5003 | 13-5003M |
| 2号 | 145~160 | 50~60 | 13-5002 | 13-5002M |
| 1号 | 135~145 | 40~50 | 13-5001 | 13-5001M |

サイズの測り方

- 測定時には両腕を肩の高さで前方にまっすぐ伸ばし直立して行います。
- 素材は綿100%あるいは綿混率の高いもの(70%)を使用し手触りのよいもの。



※胸および脇の下の柔道衣の余裕が20cm以上あること



〔参考〕全日本柔道連盟試合服装規定

TC柔道着とは

従来の綿100%柔道着と比較して

①乾きやすい、②軽い、③縮みにくい(縮率約1%)

の利点があります。

弱点としては、ポリエステル混紡の為、若干の毛玉ができます。学校授業で使用するには最適の柔道着といえます。



別売

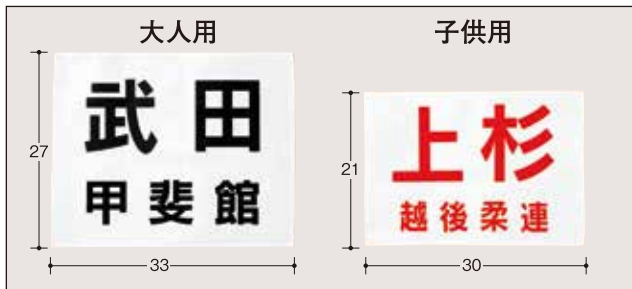
柔道着収納袋

180-BAG 750円+税

柔道

柔道衣

■ゼッケン



- 180-012 柔道用ゼッケン(大人用)(33cm×27cm)プリント 中学生以上 **1,800円+税**
- 180-014 // (子供用)(30cm×21cm)プリント **1,700円+税**
- オプション
 - 180-012B 所属文字(大) **+300円+税**
 - 180-012FN 名前フルネーム **+200円+税**
- 180-045 柔道用ゼッケン(32cm×25cm)無地 **600円+税**
- 180-015 柔道用ゼッケン取付料 **500円+税**

■有段者用帯: ※日本製

帯のサイズは(W×2)+95が目安 例:(85×2)+95=265cm

| 品名 | サイズ | 価格 |
|----------------------|---------------|----------|
| 紅白帯 (太綾9A) | 5号 12-7005 | 8,000円+税 |
| | 4号 12-7004 | |
| 黒帯 (朱子) 特別仕立 | 6号 12-7016 | 4,500円+税 |
| | 5.5号 12-70155 | |
| | 5号 12-7015 | |
| | 4.5号 12-70145 | |
| | 4号 12-7014 | |
| 黒帯 (ガス八丈) 堅牢染め | 3.5号 12-70135 | 4,200円+税 |
| | 3号 12-7013 | |
| | 6号 12-7026 | |
| | 5.5号 12-70255 | |
| | 5号 12-7025 | |
| | 4.5号 12-70245 | |
| | 4号 12-7024 | |
| | 3.5号 12-70235 | |
| 3号 12-7023 | | |



■刺 繍

| 品名 | 価格 |
|---------------------------------------|----------|
| 胸 (一文字) •183-004 | 2,500円+税 |
| // (二文字) •183-005 | 3,400円+税 |
| // (三文字) •183-006 | 4,400円+税 |
| // (四文字) •183-007 | 5,600円+税 |
| 衿下・ズボン・帯(完成品に刺繍) (一文字) •183-002 | 360円+税 |
| // // // 金糸・銀糸(完成品に刺繍) (一文字) •183-003 | 480円+税 |
| 帯(刺繍してから縫い上げ) 納期1~2週間 (一文字) •183-008 | 600円+税 |
| // 金糸・銀糸(刺繍してから縫い上げ) (一文字) •183-009 | 700円+税 |
| 肩 (一文字) •183-010 | 900円+税 |

刺繍糸のカラーサンプル ※他の色はP137参照下さい



■カラー帯: ※日本製 女子用白ライン:12-7050 400円+税高

試合用・道場の少年稽古用に最適の色帯です。

| 品名 | サイズ | 男子用 | 女子用 | |
|--|---------------|----------|----------|----------|
| 色帯(太綾9A) 綿100% 青・紫・黄・赤 緑・オレンジ 堅牢染 帯巾4.2cm | 6号 12-7036 | 3,600円+税 | 4,000円+税 | |
| | 5号 12-7035 | | | |
| | 4号 12-7034 | | | |
| | 3号 12-7033 | | | |
| | 2号 12-7032 | | | |
| 1号 12-7031 | | | | |
| 黒帯・茶帯 (太綾9A) 厚芯 帯巾4.2cm | 6号 12-7046 | 308cm | 3,600円+税 | 4,000円+税 |
| | 5.5号 12-70455 | 298cm | | |
| | 5号 12-7045 | 288cm | | |
| | 4.5号 12-70445 | 278cm | | |
| | 4号 12-7044 | 268cm | | |
| | 3.5号 12-70435 | 258cm | | |
| | 3号 12-7043 | 248cm | | |
| | 2.5号 12-70425 | 238cm | | |
| | 2号 12-7042 | 228cm | | |
| | 1号 12-7041 | 208cm | | |

■全柔連認定帯 <受注生産:納期約1週間>



全柔連認定番号:JU0059
AJBM:黒帯 ※日本製
4,500円+税



全柔連認定番号:JU0061
AJBW:黒帯 ※日本製
4,900円+税



全柔連認定番号:JU0060
AJW:白帯 ※日本製
4,000円+税

| サイズ | AJBM 黒帯 | AJBW 黒帯(女子用白線入) | AJW 白帯 |
|------|-----------|-----------------|----------|
| 6号 | 12-AJBM60 | 12-AJBW60 | 12-AJW60 |
| 5.5号 | 12-AJBM55 | 12-AJBW55 | 12-AJW55 |
| 5号 | 12-AJBM50 | 12-AJBW50 | 12-AJW50 |
| 4.5号 | 12-AJBM45 | 12-AJBW45 | 12-AJW45 |
| 4号 | 12-AJBM40 | 12-AJBW40 | 12-AJW40 |
| 3.5号 | 12-AJBM35 | 12-AJBW35 | 12-AJW35 |
| 3号 | 12-AJBM30 | 12-AJBW30 | 12-AJW30 |
| 2.5号 | 12-AJBM25 | 12-AJBW25 | 12-AJW25 |
| 2号 | 12-AJBM20 | 12-AJBW20 | 12-AJW20 |

綿100%、4.2cm幅、10本縫い

■階級別一覧表

| 色 | 階級 | 備考 |
|-------|-------------|------------------------|
| 赤 帯 | 9段以上 | 高段者用 |
| 紅白帯 | 6段以上 | 成年 (原則として 13才以上) |
| 黒 帯 | 初段以上(有段者全般) | |
| 茶 帯 | 1級~3級 | |
| 白 帯 | 初心者 | 少年 (原則として 13才未満) |
| 茶 帯 | 1級 | |
| 紫 帯 | 2級 | |
| 緑 帯 | 3級 | |
| オレンジ帯 | 4級 | |
| 黄 帯 | 5級 | |
| 白 帯 | 初心者 | |

■なげこみ人形

受注生産
納期2~3ヶ月



なげこみ人形

•181-025
180,000円+税
ビニロンターポリン革補強
30cm×150cm
約30kg

■投げ込みマット(巴)



使い易さから生まれた投げ込みマット“巴”の特長

1. 初心者の繰り返し練習に最適。痛みがなく恐怖心も無くなります。
2. 厳しい練習でも底つき感がなく、新しい技の習得が早い。
3. 裏投、巴投、捨身技等の危険をとまなう練習にも有効です。
4. 素材が柔軟性にすぐれているため、脳しんとう、肩部打撲、腰痛等のケガの防止に役立ちます。
5. 軽量で吸湿、吸水性がほとんどないため、カビや細菌の発生が少なく、素材が腐ることもありません。

投げ込みマット(巴)は投げる人と投げられる人が同時にマットの上で練習が出来ます。従来の狭いマットのように、狙いを定めて投げる欠点を解消したジャンボサイズの投げ込みマットです。



足が滑らない特殊レーザーを使用。すべて長手方向で二つ折りになります。特注サイズも可能です。持ち運びに便利な取っ手付き。

巴T-20 ●185-116 **124,000円+税** 2,000×2,000×100mm 12kg
(ソフト三層積層型/ウレタン30mm・チップウレタン40mm・ウレタン30mm)

巴T-30 ●185-117 **230,000円+税** 2,400×3,000×50mm 24kg

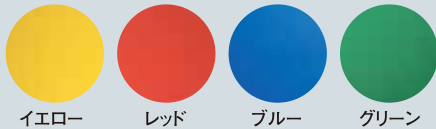
巴T-40 ●185-118 **268,000円+税** 2,400×4,000×50mm 30kg

■投げ込みマット

学校正課にお勧め



4色の中から
選べる



イエロー

レッド

ブルー

グリーン



投げ込みマット

●185-308 **250,000円+税**
50mm厚×2,400×4,000mm 約29kg

●185-309 **220,000円+税**
50mm厚×2,400×3,000mm 約22kg

●185-310 **150,000円+税**
50mm厚×2,400×2,000mm 約15kg

(納期 約2週間)

■投げ込みマット



投げ込みマット(抗菌) 再生ポリエステル帆布
抗菌防臭・防カビ加工

1940 ●185-119 **119,000円+税**
1,800×1,800×100mm ウレタンフォーム三重積層型

1941 ●185-200 **140,000円+税**
2,000×2,000×100mm ウレタンフォーム三重積層型



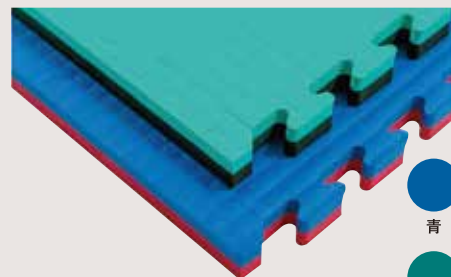
投げ込みマット(折りたたみ式)

1942 ●185-307 **158,000円+税**

エステル防水帆布(ブルー)
2,000×2,400×50mm
重量:約14kg 芯材:特殊フォーム

■格闘用リバーズジョイントマット

表面に畳シボを施したリバーシブルタイプのジョイントマットです。色の組み合わせによって様々な用途に対応が可能です。



格闘用リバーズジョイントマット

MKT-1020 ●180-1020 **13,000円+税** /枚
重量:3.8kg サイズ:1,030×1,030×厚40mm

MKT-1030 ●180-1030 **11,000円+税** /枚
重量:3.4kg サイズ:1,030×1,030×厚30mm

共通仕様/芯材:弾性EVAフォーム(台湾製)
色数:青・赤・白・緑・黄・黒(組合せ自由)
※特色にも対応致します。

★受注生産(30枚以上):納期をお問い合わせ下さい。

■柔道形用品(すべて赤樫)



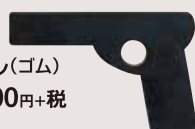
長刀(赤樫・101.5cm) ●181-056 **5,400円+税** 約500g前後
(60-002)



杖(赤樫・100cm) ●181-055 **4,000円+税** 約300g前後 φ25mm



形用ピストル(赤樫)
●83-018 **5,500円+税**



形用ピストル(ゴム)
●83-039 **2,200円+税**



短刀(赤樫・29cm) ●181-054 **1,700円+税**
約100g前後



ツバ止ゴム(白ゴム) ツバ止ゴム(茶ゴム)
(大)53-622WL **110円+税** (大)53-622BL **110円+税**
(小)53-622WS **100円+税** (小)53-622BS **100円+税**



革ツバ
(大)53-615NL
(小)53-615NS **3,200円+税**

柔道

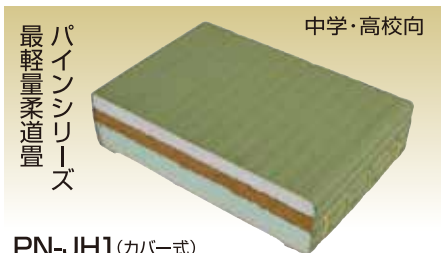
関連商品

柔道畳 すべてに抗菌PVCLレザーを使用!

■カバー式 畳床にレザー表をカバーし縫製加工した柔道畳です。ソフトな感触で練習を目的とする道場に最適です。(表替え加工が行えます。)

■密着式 畳床にレザー表を接着加工した柔道畳です。様々な動きにもレザー表はシワが寄らず、大会競技を目的とする道場・逮捕術を行う警察道場に適しております。

畳カラー



中学・高校向

最軽量柔道畳
パインシリーズ

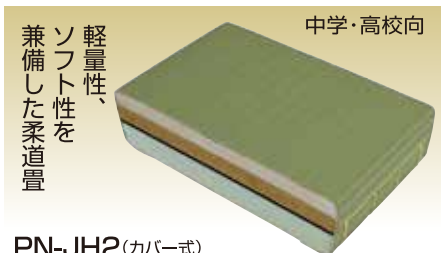
PN-JH1 (カバー式)

●185-251 29,500円+税/畳

●185-251N 34,500円+税/畳【ノンスリップ畳】

サイズ・重量: 910×1,820×60mm 10kg
880×1,760×60mm 9.5kg

構造素材: 抗菌PVCLレザー
ポリプロピレンフォーム
タタミボード
ポリスチレンフォーム
ポリエチレンフォーム
松勸工業オリジナルシート



中学・高校向

軽量性、
ソフト性を
兼ね備えた
柔道畳

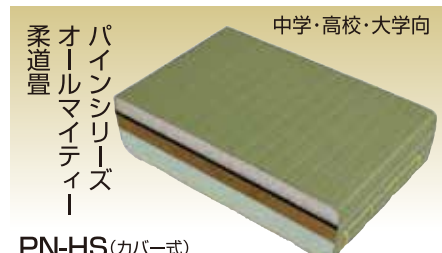
PN-JH2 (カバー式)

●185-216 33,500円+税/畳

●185-216N 38,500円+税/畳【ノンスリップ畳】

サイズ・重量: 910×1,820×60mm 12.5kg
880×1,760×60mm 12kg

構造素材: 抗菌PVCLレザー
ポリエステルフェルト
ポリエチレンフォーム
タタミボード
PPプラスチック板/ハードボード
ポリスチレンフォーム
ポリエチレンフォーム
松勸工業オリジナルシート



中学・高校・大学向

パインシリーズ
オールマイティ
柔道畳

PN-HS (カバー式)

●185-220 32,000円+税/畳

●185-220N 37,000円+税/畳【ノンスリップ畳】

サイズ・重量: 910×1,820×60mm 12kg
880×1,760×60mm 11kg

構造素材: 抗菌PVCLレザー
ポリプロピレンフォーム
PPプラスチック板/ハードボード
タタミボード
ポリスチレンフォーム
ポリエチレンフォーム
松勸工業オリジナルシート



中学・高校向

クッション材を
約70%使用した
痛くない柔道畳

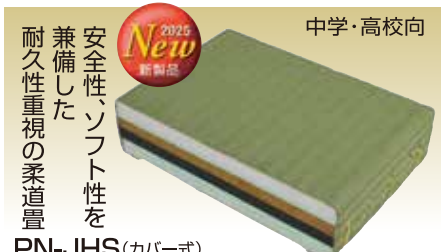
PN-200ST (カバー式)

●185-219 38,000円+税/畳

●185-219N 42,500円+税/畳【ノンスリップ畳】

サイズ・重量: 910×1,820×60mm 13kg

構造素材: 抗菌PVCLレザー
ポリエステルフェルト
ポリエチレンフォーム
タタミボード
ハードボード
ポリエチレンフォーム
松勸工業オリジナルシート



中学・高校向

安全性、ソフト性を
兼ね備えた
耐久性重視の柔道畳

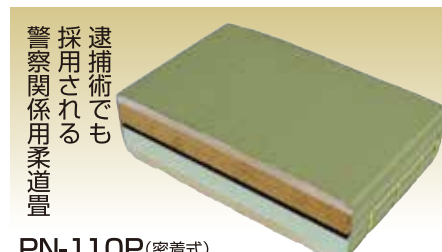
PN-JHS (カバー式)

●185-206 33,000円+税/畳

●185-206N 38,000円+税/畳【ノンスリップカバー式】

サイズ・重量: 910×1,820×60mm(関西間) 12kg
880×1,760×60mm(関東間) 11kg

構造素材: 抗菌PVCLレザー
ポリプロピレンフォーム
ポリエチレンフォーム
タタミボード
タタミボード
ミライトボード
ポリプロピレンフォーム
松勸工業オリジナルシート



逮捕術でも
採用される
警察関係用柔道畳

PN-110P (密着式)

●185-213 38,500円+税/畳

●185-213N 43,500円+税/畳【ノンスリップ畳】

サイズ・重量: 910×1,820×60mm 13.5kg

構造素材: 抗菌PVCLレザー
ポリエステルフェルト
タタミボード
プラスチック板
ポリスチレンフォーム
ポリエチレンフォーム
松勸工業オリジナルシート

床縫い: 縦横交差縫いも可能

オプション

【抗菌・防かび・防藻】**コーキンマスター™:KM**

畳レザーに抗菌加工を施します。**4,000円+税**

効果: コーキンマスター™は、優れた抗菌・防かび・防藻効果を発揮します。

抗 菌: 約105種類の細菌に有効。

防 か び: 麹カビや酵母など約239種類のカビに有効。

防 藻: 水場に発生する約28種類の藻に有効。

安全性: ハロゲンフリーのため、従来の抗菌・防かび剤に比べ、環境安全性に優れています。

●抗菌製品技術協会(SIAA)の基準を満たしております。

●抗菌繊維製品規格(SEK規格) SEKマークの使用許諾を取得しております。



ノンスリップ畳 :PNS
5,000円+税/畳

畳裏に塩化ビニール製のノンスリップシートを縫い込みズレを防止します。



※上写真のような角の沈みを抑えます。

運動用機能強化畳
:SPC **オープン価格**

ソフト柔道畳の角落ちを防止するため、畳の四隅に特殊フォーム加工を施します。安全対策に最適な柔道畳となります。



畳表ロゴ印刷:
オープン価格

ご希望の文字を印刷します。



凸凹カット加工
オープン価格

道場内の柱や様々な凸凹に対応し、畳を凸凹カット調整致します。

〈規格基本サイズ〉

関東間 880×1760×60mm

関西間 910×1820×60mm

その他各種道場に合せて採寸製造致します。

その他オプション

●畳表密着加工 :MM **2,500円+税/畳**

●国際規格畳 :WS **10,000円+税/畳**

1,000×2,000×厚50~60mm

柔道畳関連商品



柔道畳下クッション
JPK25 :185-205
12,000円+税/枚

幅950×長1,850×厚25mm
厚さの別注も御相談下さい。



エキスパンションゴム

●185-229A 15×15mm **1,600円+税**
●185-229B 15×20mm **1,800円+税**
●185-229C 20×20mm **2,400円+税**
●185-229D 20×25mm **2,800円+税**

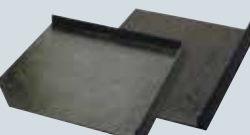


畳スキ間ウメ(ネオスポンジ)

●185-MPN10 **800円+税/本**
幅10×高50×長2,000mm
●185-MPN15 **1,200円+税/本**
幅15×高50×長2,000mm
●185-MPN20 **1,500円+税/本**
幅20×高50×長2,000mm



畳スキ間ウメ(ネオスポンジ)使用例



畳寄せ枠

●185-203 **12,000円+税/枚** U.PAT ゴム製
直線型 600×450mm 高さ50mm 重量4.2kg
●185-204 **19,000円+税/枚** U.PAT ゴム製
コーナー 600×600mm 高さ50mm 重量5.4kg

枠ゴムはコーナー及び畳のつぎ目の下に差し込みます。

柔道

畳関連商品

■畳寄せ木枠金具固定式



柔道畳寄せ木枠金具固定式

| 品番 | 対応畳 | 価格 |
|-------|--------|------------------|
| ●M-73 | 50畳敷用 | 640,000円+税/セット |
| ●M-74 | 72畳敷用 | 768,000円+税/セット |
| ●M-75 | 98畳敷用 | 896,000円+税/セット |
| ●M-76 | 128畳敷用 | 1,024,000円+税/セット |



床金具
金具固定式なので、安定感抜群、取り外しも可能です。柔道場と剣道場の兼用に最適。

■畳寄せ枠ベルト式

体育館など多目的スペースに柔道畳を固定出来るベルト式の畳寄せ枠です。

畳寄せ枠ベルト式

通常サイズ:関西間(※関東間の場合は別注となります。)

| | | |
|-------|-------------|--------------|
| 50畳用 | ●185-JWT50 | 960,000円+税 |
| 72畳用 | ●185-JWT72 | 1,030,000円+税 |
| 98畳用 | ●185-JWT98 | 1,100,000円+税 |
| 128畳用 | ●185-JWT128 | 1,200,000円+税 |

●その他畳数や国際mサイズ畳にも別注対応可能です。



●パーツ
木枠(直線用・コーナー用)
固定ベルト(強力マジックテープ付き)

■柔道畳運搬車

柔道畳運搬車

畳台車
運搬可能枚数:
26畳まで可



柔道畳運搬車

PN-JS ●186-205 **163,000円+税**
幅940×縦1,860×高さ1,890mm

柔道畳運搬車 国際規格

PN-WS ●186-205W **175,000円+税**
幅1,040×縦2,040×高さ1,890mm

■柔道畳滑り止め商品 (要特別送料)

ワンタッチで簡単に設置が出来ます。ゴム枠なので耐久性が高く底面のメラニアクリルフォームがゴム枠を完璧にグリップ!

グリップ付ゴム製 柔道畳枠 (PNグリップ)

色:黒 材質:天然ゴム
裏面:特殊メラニアクリルフォーム



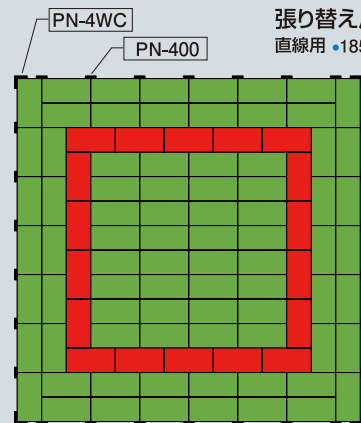
PN-400(直線用)
●185-253 **11,500円+税/個**
縦200×横400×高47mm



PN-4WC(コーナー用)
●185-254 **18,300円+税/個**
縦400×横400×高47mm

張り替え用粘着シート(10枚以上より受注)

直線用 ●185-253S **3,000円+税** コーナー用 ●185-254S **6,000円+税**



柔道畳98畳にPNグリップを使用した場合



PNグリップ (PN-400/PN-4WC) 使用数量

| | |
|---------|----------------------------|
| 50畳の場合 | 22個 (PN-400:18個 PN-4WC:4個) |
| 72畳の場合 | 26個 (PN-400:22個 PN-4WC:4個) |
| 98畳の場合 | 30個 (PN-400:26個 PN-4WC:4個) |
| 128畳の場合 | 34個 (PN-400:30個 PN-4WC:4個) |
| 240畳の場合 | 48個 (PN-400:44個 PN-4WC:4個) |
| 450畳の場合 | 62個 (PN-400:58個 PN-4WC:4個) |
| 660畳の場合 | 76個 (PN-400:72個 PN-4WC:4個) |

外枠になる畳と床の間にこのノンスリップネットを敷き畳を滑らなくする事が出来ます。



ノンスリップネット

●186-201
25,000円+税
910mm×10m/巻

収納バッグで保管したネットは、空気中のホコリや静電気が付かず、滑り止め効果が持続します。

ノンスリップネット収納バッグ (4本入)

●186-206
120,000円+税
10m×4本
幅400×縦400×高さ1000mm



畳の裏側に4~6枚取付。簡易的に畳を止める事が出来ます。汚れた場合は水洗いし、繰り返しご使用頂けるので経済的です。

ストッパーP PN-100

●185-228 **1,200円+税**
縦100×横100×厚5mm
新規特許出願:AB07014



■ヒロクリーン 界面活性剤 塩化ベンザルコニウム0.3%配合



●人体に安全

毒素の無い有効成分のみ含有の為、無色無臭です。

●新型コロナウイルスに対しても有効

製品評価技術基盤機構は、塩化ベンザルコニウム(0.05%以上)の界面活性剤が新型コロナウイルスに対して有効と公表しています。(家庭用の物品に対する除菌を想定した有効性評価の結果です。)

●用途

柔道畳、剣道場の床、レスリングマット、体育館、更衣室、保護室の床などの除菌クリーニングにご使用下さい。

●使用方法

週に1回以上、専用タンク付モップのタンクに原液のまま入れ、不織布を装着し床面清掃除菌して下さい。

ヒロクリーンセット 除菌クリーナー

●185-245 **75,000円+税**
・【ヒロクリーン】(10L×1本入梱包)・専用タンク付モップ(1本入梱包)
・専用不織布(100枚入梱包)・専用ハンドスプレー(1本入梱包)

| 商品コード | 品名 | 価格 |
|----------|-----------------------------|-----------|
| ●185-240 | 専用タンク付モップ(1本入梱包) | 43,000円+税 |
| ●185-242 | 除菌クリーナー【ヒロクリーン】(10L×1本入梱包) | 9,000円+税 |
| ●185-241 | 専用不織布(100枚入梱包) | 22,000円+税 |
| ●185-243 | 専用ハンドスプレー(1本入梱包)(500ml液体入り) | 1,980円+税 |
| ●185-244 | 除菌クリーナー【ヒロクリーン】(20L缶) | 14,000円+税 |

■パインガード 屋内用防護マット(難燃)

インドアスポーツを安心して楽しめる空間を加工自在のマットで創りあげます。

大会・試合・練習の中でフェンスや柱への激突による骨折、打撲、裂傷などから大事な体を守ります。柱の凹凸やコンセントBOX、各種スイッチなども加工仕上げし、取り付け致します。レザーは20色の中から好きな色お選び頂けます。ご希望の厚さに対応致します。



パインガード(屋内用/50mm厚)

PNG-10 **44,000円+税/m²**

カラー:若竹・グリーン・ウォーターメロン・深緑・空色・青色・マリンブルー・ネイビーブルー・アイボリー・黄色・カラシ・ブラウン・ピンク・オレンジ・赤色・エスプレッソ・白色・ページュ・グレー・黒色

※難燃レザーを不燃レザーに変更可能。(別途見積り)

柔道

畳関連商品

■ボンジャー2 (アクリル95%・ウール5%) 軽くて暖かく毛玉になりにくい



⑳シルバー

衿無ジャケット A-4000
レギュラーサイズ :184-421 **7,200円+税**
キングサイズ :184-421K **7,900円+税**



⑳シルバー

衿付ジャケット A-4100
レギュラーサイズ :184-321 **7,500円+税**
キングサイズ :184-321K **8,200円+税**



左右ポケットはフラスナー付

巾が広め

裾リブ付

⑳シルバー

ボンタンパンツ A-4700
レギュラーサイズ :184-521 **7,000円+税**
キングサイズ :184-521K **7,700円+税**



コン+アイボリー

ライン入り衿無ジャケット A-4040
レギュラーサイズ :184-423 **7,900円+税**
キングサイズ :184-423K **8,600円+税**

ライン入り衿付ジャケット A-4140
レギュラーサイズ :184-323 **8,300円+税**
キングサイズ :184-323K **9,000円+税**

ライン入りボンタンパンツ A-4740
レギュラーサイズ :184-523 **7,900円+税**
キングサイズ :184-523K **8,600円+税**

★ラインカラーが選べます (本体色とラインカラーをご指定下さい)



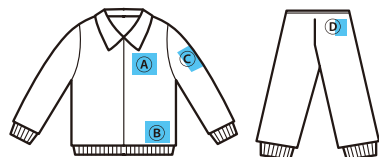
■刺繍:

■個人名(一箇所の価格)
・漢字(名字のみ) 700円+税
・ローマ字(筆記体) 700円+税
・ゴシック体 700円+税

■胸刺繍(縦に入ります)
・MS2 一文字 2,600円+税
・MS2 二文字 3,200円+税
・MS3 三文字 3,700円+税



刺繍位置



①左胸 ②左腰 ③左袖 ④左腰

■胸又は腕刺繍 (横に入ります)

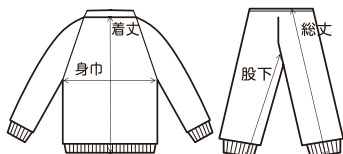
・US2 二文字 1,300円+税
・US3 三文字 1,600円+税
・US4 四文字 1,900円+税



※フォント指定や上記以外の刺繍及びマーキングをご希望の場合は別途お見積させていただきます。

■ジャージサイズ表(男女兼用)

| サイズ | ジュニアサイズ | | | レギュラーサイズ | | | | | | | キングサイズ | | 出来上がり寸法(cm) | | |
|-----------|-------------|-------------|-------------|-------------|-------------|-------------|-------------|-------------|-------------|--------------|---------------|--------------|-------------|----|--|
| | 胸囲目安 | 胸囲目安 | 胸囲目安 | 体重目安 | | | | | | | 着丈 | 総丈 | 股下 | | |
| 身長目安 | 61~67 cm | 64~72 cm | 70~78 cm | 50~56 kg | 56~62 kg | 62~68 kg | 68~75 kg | 75~81 kg | 81~88 kg | 88~100 kg | 100~112 kg | 着丈 | 総丈 | 股下 | |
| 130cm前後 | 130 | | | | | | | | | | | 46 | 83 | 59 | |
| 140cm前後 | | 140 | | | | | | | | | | 49 | 87 | 62 | |
| 150cm前後 | | | 150 | | | | | | | | | 52 | 91 | 65 | |
| 150~156cm | | | | SS | SSB | SSBB | | | | | | 55 | 98 | 72 | |
| 157~163cm | | | | | S | SB | SBB | | | | | 59 | 102 | 75 | |
| 164~170cm | | | | | | M | MB | MBB | M3B | | | 63 | 106 | 78 | |
| 170~176cm | | | | | | | L | LB | LBB | L3B | L4B | 67 | 110 | 81 | |
| 176~182cm | | | | | | | LL | LLB | LLBB | LL3B | | 71 | 114 | 84 | |
| 182~188cm | | | | | | | | 3L | 3LB | 3LBB | | 75 | 118 | 87 | |
| 188~194cm | | | | | | | | | 4L | 4LB | | 79 | 122 | 90 | |
| 194~200cm | | | | | | | | | | 5L | | 83 | 126 | 93 | |
| ジャケット身巾 | 43 | 45 | 47 | 48 | 51 | 54 | 57 | 60 | 63 | 66 | 69 | ←出来上がり寸法(cm) | | | |



※出来上がり寸法は、素材の特性上、若干の誤差が生じます。
※A-4000の着丈は、上記出来上がり寸法より1cm短くなります。

【サイズについて】

- ①ジャケット
※普通に着用される場合～上記のサイズ表を目安にお選びください。
※柔道衣の上からご着用を兼用する場合は、1サイズ大き目をお選びください。
《例》通常でMサイズの場合⇒Lサイズ
※更になつづり着たい場合は、1サイズ大き目にしてBを選んでください。
Lサイズの場合⇒LBサイズ
- ②ボンタンパンツ
※柔道ズボンの上からご着用を兼用する場合は、上記のサイズ表を目安にお選びください。
※このパンツはボンタン風のたつぷりしたシルエットです。その為、巾は太目、パンツ丈は長めです(通常より1サイズ大き目です)。
※更になつづり着たい場合は、上記のサイズ表を目安にして、Bを選んでください。
《例》Lサイズの場合⇒LBサイズ
- ③その他
※サイズにBが付くと巾のみが1サイズ大きく、BBが付くと2サイズ大きくなります。
《例》LB⇒L丈のLL巾です。長さ(着丈、袖丈、パンツ総丈)は、Lサイズと同じです。
※上下のサイズ組違いも承ります。

柔道審判用品

審判旗 ●180-001
1,800円+税 (赤・白組)
縦・横30cm 柄45cm

時計係(黄)・抑え込み(青)旗
●180-002 各900円+税
縦・横25cm 柄40cm

2音の違いがわかりやすい
電子音笛!!

- 材質:ABS樹脂
- 音量:120db
(スピーカーより10cm距離にて計測)
- 2音切替式
- 使用電源:単4乾電池
- 付属品:ストラップ・乾電池(2本)
- EKB-130

ピットナルⅢ
●72-626B 3,100円+税
サイズ:長さ13cm×高さ3.6cm
自重:80g(電池含)

青=700
赤=100

柔道用ストップウォッチ・スポーツカウンター

●加算、減算
切り替えタイマー
●ストップウォッチ機能 ●ワンタッチでセット時間を選べるロータリースイッチ付(プリセットは、12ch・フリーセットは秒単位まで)
●グラフィックタイマー表示機能(60分~15分までは5分さきみ、15分~0分までは、1分さきみ) ●予告音付タイムアップアラーム機能 ●時間精度±0.0012%以内(月差換算±30秒以内<常温>)

●6本ねじ固定裏ぶた
<パワーセーブ機能>
<ストップウォッチ機能(1/100秒計測100時間計)>
<ラップ・スプリット計測機能>(メモリーリコール機能(最大300メモリー))
<アラーム機能>(フルオートカレンダー機能)<コントラスト調整機能>(精度:平均月差±30秒)<日常生活用強化防水(5気圧)>(厚さ 21.0mm)

●減算タイマー
●1秒単位で10秒以上最大99時間59分59秒まで設定可能 ●リピート回数は無制限<ストップウォッチ機能> ●スプリット計測 ●最大100時間計測 <アラーム機能> <フルオートカレンダー機能> <サウンドオフ機能(操作確認音鳴り止め可能)> <日常生活用防水> <本体抗菌仕様>

●ストップウォッチ機能
●スプリット計測 ●最大100時間計測 <アラーム機能> <フルオートカレンダー機能> <サウンドオフ機能(操作確認音鳴り止め可能)> <日常生活用防水>

●SSBJ025 11,000円+税 (電池式)

●SVAJ001/003/005 9,900円+税 (ソーラー式)

マルチタイマー ●ADME001/002/005 [W072] 4,800円+税

スタンダード ●ADMD008/009/010 [W071] 4,100円+税

部活タオル

柔道部活タオル 綿100% 日本製
マフラススポーツタオル(フラット織)
プリントフェイスタオル

(大)25×110cm
(中)33×80cm

●73-002L 1,500円+税
●73-002M 1,000円+税

柔道ロッカー

柔道ロッカー
●185-209
230,000円+税 (送料別途)
48(D)×90(W)×179(H)cm

見やすい表示の柔道用タイマー ゴールデンスコアにも対応



JT701本体

JT-701 ●611-999 135,000円+税

本体:1台
電源ケーブル(5m)付アダプタ(KTADP01):1本
サイズ:W650×H400×D220mm

■柔道、トレーニングに便利な
7つのモードを搭載

- ①柔道1
- ②柔道2
- ③プログラムタイマー
- ④ペースメーカー
- ⑤ストップウォッチ
- ⑥タイマー
- ⑦時計

■新国際ルールに適用
(2018年1月より)

※柔道タイマーは屋内専用です。

■オプション(別売)



●KT-011 (JT-601用スタンド)

46,000円+税
サイズ:W480×H870×D558mm
重さ:約5.1kg 材質:鋼板製、焼付塗装

●KT-032
(キャリングバッグ)
12,000円+税



●BZ-050
(外部大音量ブザー)
35,000円+税

サイズ:W220×H128
×D120mm
重さ:約1.7kg
※2つの音色が出力できます。



●KTADP01
(電源ケーブル5m付きアダプタ)
10,000円+税

柔道

審判用品