

■手ぬぐい(剣道用として作られていますので一般の手ぬぐいよりサイズが長くできています)

### ①「無」水玉・水面柄

命がけの鍛錬と生死を懸けた戦いの中で、無の境地や命の大切さを知るのが武道。心技体が整ったとき初めて「無の境地」を感じることができます。その時の状態は云わば、静かな時が流れる「水面」の様。このとき日頃の鍛錬から生まれる「技」が本能によって生まれます。



99-005n  
ネイビー

モジガラ手ぬぐい・1,080円+税 約97×36cm



99-005e  
エンジ



99-005p  
ピンク



99-005k  
黒

### ②「翔」トンボ・小桜柄

獲物を捕らえたまま空中を飛ぶ姿の勇ましさを、前へ前へ飛んで決して後ろに下がらない勇猛果敢で勝負強い姿から「勝ち虫」として勝利を呼ぶ縁起のいい虫とされてきた「トンボ」。そのトンボが大空を「翔ける」様を日本由来の小桜柄とともにデザインしています。



99-006g  
(ア)

モジガラ手ぬぐい・1,080円+税 約97×36cm



99-006h  
(イ)



99-006b  
(ウ)

### ③「氣」ウロコ柄

三角形を連続させた幾何学模様でその形状が鱗を連想させるところから本柄は「ウロコ柄」と呼ばれています。ウロコ柄の1単位は三角形です。この三角紋は古来、聖なる三角形として魔除の役を持ち、その連続柄(ウロコ柄)は神秘な力「氣」を意味するものとして世界各地で様々な分野に取り入れられてきました。



99-007k  
黒

モジガラ手ぬぐい・1,080円+税 約97×36cm



99-007g  
グリーン

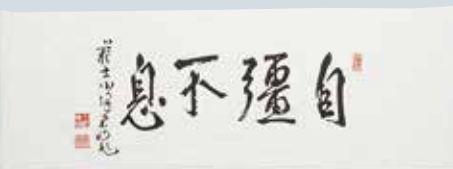


99-007a  
赤



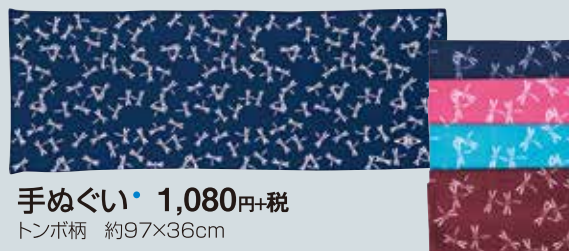
99-007m  
紫

### ④じきょうやまず



手ぬぐい・99-001 680円+税 約97×36cm

### ⑤トンボ柄 ◀勤▶マーク入り



手ぬぐい・1,080円+税  
トンボ柄 約97×36cm

99-009n  
ネイビー  
99-009p  
ピンク  
99-009b  
ブルー  
99-009e  
エンジ

オリジナル手ぬぐい(100本以上)  
お見積致します。

1反=12本取りなので、「12の倍数」でご注文をお願いします。検品時に数本減る場合があります。

別注手ぬぐい代 ・99-002	〈白地/黒文字〉の場合	〈染め抜き〉の場合
200本以上の場合	(1本) 750円+税	(1本) 1,050円+税
100本以上の場合	(1本) 800円+税	(1本) 1,150円+税
型代	35,000円+税 ~	

⑥百錬自得 ◀勤▶マーク入り



カラー手ぬぐい  
1,080円+税 約97×36cm



⑦守破離 ◀勤▶マーク入り



カラー手ぬぐい  
1,080円+税 約97×36cm



⑧文武両道 ◀勤▶マーク入り



カラー手ぬぐい  
1,080円+税 約97×36cm



⑨平常心 ◀勤▶マーク入り



カラー手ぬぐい  
1,080円+税 約97×36cm



⑩不動心 ◀勤▶マーク入り



カラー手ぬぐい  
1,080円+税 約97×36cm



⑪無心 ◀勤▶マーク入り

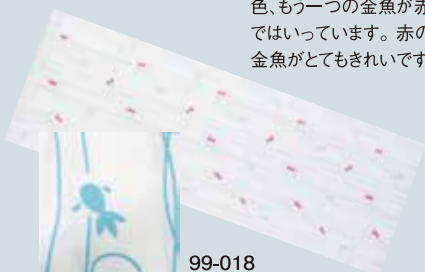


カラー手ぬぐい  
1,080円+税 約97×36cm



柄手ぬぐい/約100×33cm すべて 900円+税

⑫二色水流金魚 白地に水流と金魚が水色、もう一つの金魚が赤ではっています。赤の金魚がとてもきれいです。



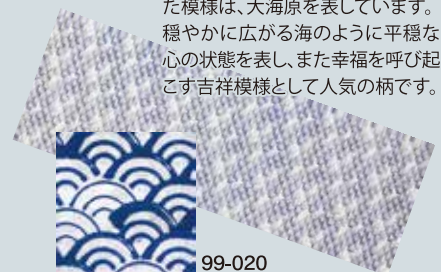
99-018

⑬うさぎ 跳ねる様子から、『飛躍』や『出世』の願いが込められているそうです。縁起が良くてかわいい柄です。本品は嫌みのないやわらかな桃色です。



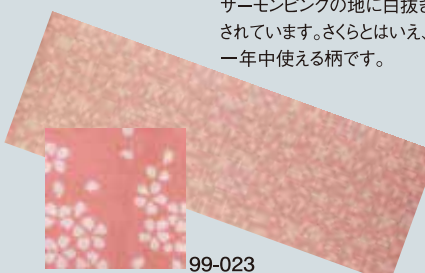
99-019

⑭青海波 同心円の一部分が扇状に重なり合った模様は、大海原を表しています。穏やかに広がる海のように平穏な心の状態を表し、また幸福を呼び起こす吉祥模様として人気の柄です。



99-020

⑮さくらちらし 日本を代表する花のさくらが、サーモンピンクの地に白抜きされています。さくらとはいえ、一年中使える柄です。



99-023

⑯2色水流さくら 白地に水流と桜の花が桃色、重ねて桜の花が赤茶色です。



99-024

⑰富士山 古くから富士山は霊峰といわれ特別な存在でした。縁起物として、古くから親しまれています。柄としては、その富士山をモチーフに、日が昇るさらに縁起の良い富士山と赤富士を加えてデザインされています。



99-025

**印傳面乳革**  
•73-347  
**6,200円+税**  
裏面紺革  
25cm(2本組)

**紺鹿革面乳革**  
73-348  
**3,300円+税**  
25cm(2本組)

**織刺面乳革**  
73-363  
**2,000円+税**  
23cm(2本組)

**2025 New**

**曙光入面乳革 4,400円+税** 22cm(2本組)  
色替え等の受注は+1,000円 (3~7月はお受けてできません)



波千鳥



毘沙門



菖蒲

**波千鳥**•73-SKN1  
(濃紺×こげ茶)

**波千鳥**•73-SKN2  
(鉄紺B×すみれ)

**毘沙門**•73-SKB1  
(黒×エンジ)

**毘沙門**•73-SKB2  
(濃紺×鉄紺B)

**菖蒲**•73-SKS1  
(濃紺×深緑)

**割菊**•73-SKK2  
(濃銀ねず)

剣道用乳革(面)

①

②

③

④

⑤

⑥

⑦

⑧

紫紺  
赤  
緑  
茶

⑨

紫黒  
緑  
こげ茶  
紺  
エンジ  
赤

⑩

紫黒  
緑  
こげ茶  
紺  
エンジ  
赤

品番	品名	価格
73-311	① 平乳革 18cm (短2本組)	400円+税
73-317C	② 二重人工紺革 25cm (短2本組)	1,360円+税
73-319	③ 縫乳革極上クロザン革 35cm (長1本組)	1,260円+税
73-320M	④ 縫乳革極上クロザン革 25cm (短2本組)	1,460円+税
73-321	⑤ 手縫乳革極上クロザン革 35cm (長1本組)	1,460円+税

品番	品名	価格
73-322	⑥ 手縫乳革極上クロザン革 25cm (短2本組)	1,800円+税
73-323	⑦ 二重クラリーノ小桜 35cm (長1本組)	960円+税
73-324	⑧ 二重クラリーノ小桜 18cm (短2本組)	960円+税
73-325	⑨ 二重クラリーノトンボ 35cm (長1本組)	960円+税
73-326	⑩ 二重クラリーノトンボ 18cm (短2本組)	960円+税

剣道用乳革(胴)

①

②

③

④

⑤

⑥

⑦

⑧

⑨

⑩

品番	品名	価格
73-354	① 平胸用乳革 (2本組)	400円+税
73-357C	② 手縫胸用乳革クローム型押 (2本組)	2,400円+税
73-362M	③ 手縫胸用乳革人工クロザン革 (2本組)	1,600円+税
73-362GM	④ 手縫胸用乳革牛紺革 (2本組)	2,200円+税
73-362CM	⑤ 手縫胸用乳革人工紺革 (2本組)	1,600円+税

品番	品名	価格
73-358	⑥ 平横乳革 (4本組)	700円+税
73-361C	⑦ 手縫横乳革クローム型押 (4本組)	2,300円+税
73-362	⑧ 手縫横乳革人工クロザン革 (4本組)	1,600円+税
73-362GY	⑨ 手縫横乳革牛紺革 (4本組)	2,200円+税
73-362CY	⑩ 手縫横乳革人工紺革 (4本組)	1,600円+税

## 剣道用紐

### 剣道用面紐



品番	品名	価格
75-2041	A 特製 8R	3,500円+税
75-204	B 特製 7R	3,100円+税
75-204W	C 特製(WASH加工) 7R	3,300円+税
75-205	D 梅 7R	2,900円+税
75-2052	E 梅 6R	2,800円+税
75-205W	F 梅(WASH加工) 7R	3,100円+税

品番	品名	価格
75-206	G 紫梅印 7R	3,300円+税
75-207	H 紺二号(平面乳革付) 7R	1,900円+税
75-2071	I 紺二号 7R	1,500円+税
75-2072	J // 6R	1,400円+税
75-208	K 白三号(平面乳革付) 7R	1,700円+税
75-2081	L 白三号 7R	1,200円+税

### 剣道用胴紐



品番	品名	価格
75-304	A 特製 上下セット	3,000円+税
75-304L	B 特製 長尺対応 上下セット	3,400円+税
75-304W	C 特製(WASH加工) 上下セット	3,200円+税
75-305	D 梅 上下セット	2,900円+税
75-305W	E 梅(WASH加工) 上下セット	3,100円+税

品番	品名	価格
75-306	F 紫梅印 上下セット	2,700円+税
75-307	G 紺二号 上下セット	1,300円+税
75-307C	H 長尺 紺胴紐 ※上紐5cm長 上下セット	1,400円+税
75-308	I 白三号 上下セット	1,000円+税

### 最高級面・胴紐〈武州正藍染〉

75-212 (7R) 5,000円+税 (1組)  
 75-212S (6.5R) 5,000円+税 (1組)  
 75-312 4,000円+税 (1組)  
 75-312L (長尺対応) 4,400円+税 (1組)

### 修理用垂紐 (※左右をご指定下さい。)

#4000 85cm (3本縫) 73-410 (1本) 1,300円+税	#7000 110cm (4本縫) 73-411 (1本) 1,900円+税	#10000 110cm (5本縫) 73-412 (1本) 2,800円+税
--	---	--

### 剣道用甲手紐

73-349 8,000円+税  
本絹(M-A用) 紫 (4本組)

73-337 600円+税  
木綿 (4本組)

73-338 1,200円+税  
人絹 紺/紫/白 (4本組)

#7000 110cm (先細加工)  
73-411H (1本) 2,300円+税

ジャージ用 110cm (先細加工)  
73-413 (1本) 1,800円+税  
ポリエステル